

## PROCEDURE DE SIGNATURE ELECTRONIQUE

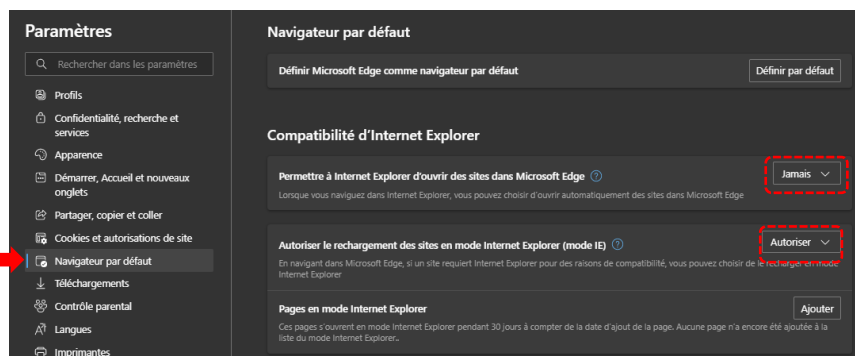
Le document a pour objectif de rappeler les configurations nécessaires à la bonne configuration des postes de travail dans le cadre de la signature électronique sur l'application SYLAE.

### Profil de connexion administrateur ou administrateur local

### Configuration du navigateur Microsoft EDGE

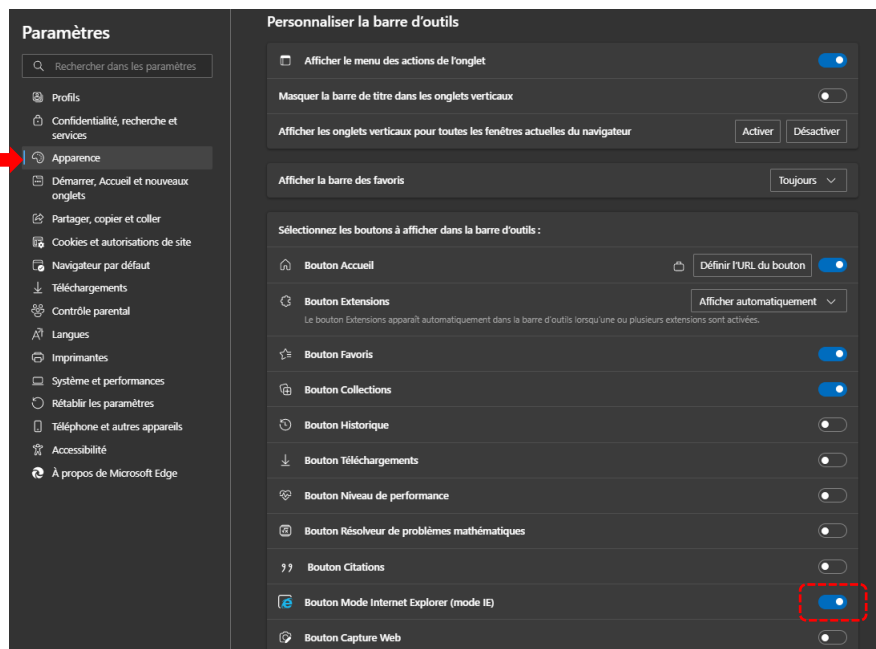
Aller dans Paramètre / navigateur par défaut

- Compatibilité d'Internet Explorer => sélectionner « **jamais** » (empêche l'ouverture automatique du site dans Edge)
- Autoriser le rechargement en Mode IE
- Possibilité d'ajouter le site <https://sylae.asp-public.fr> pour un chargement en mode IE par défaut (valable 30 jours uniquement)
- Redémarrer le navigateur



Ajouter le bouton Mode IE à la barre d'outil d'EDGE pour charger le site et activer / désactiver le Mode IE

- Paramètre / apparence / personnaliser la barre d'outils
- Activer le commutateur à côté du bouton Mode IE

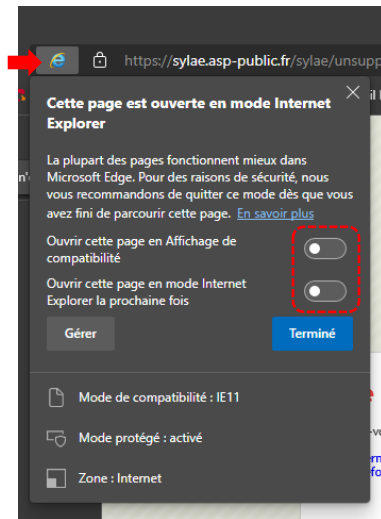


Lors du chargement de la page, avant la connexion à l'espace personnel, le logo IE doit apparaître à droite de la barre d'adresse du navigateur.

Si c'est le logo Edge qui est affiché, cliquer sur le logo et recharger la page en mode IE

Si le message « votre navigateur est trop ancien » apparaît

- A gauche de la barre d'adresse après avoir saisi l'URL du site, cliquer sur le logo IE
- Décocher les commutateurs

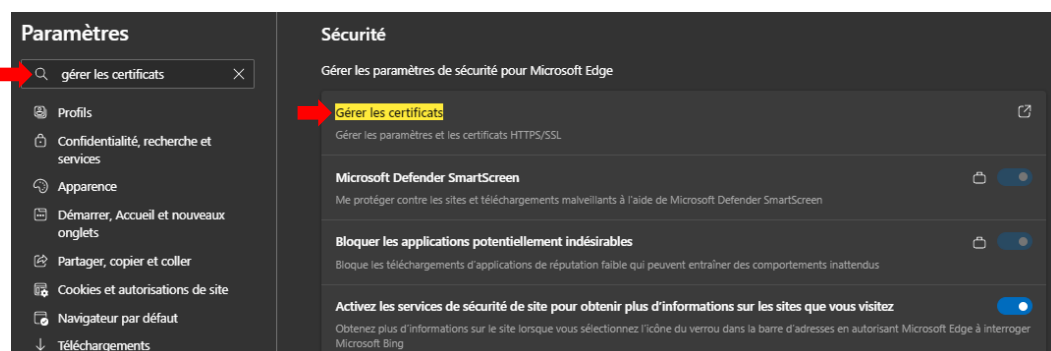


## Configuration du CERTIFICAT

Vérification de la présence du certificat dans le navigateur Microsoft Edge

Aller dans Paramètre

- Saisir dans la barre latérale à gauche « gérer les certificats » et sélectionner « gérer les certificats » (cf. capture ci-dessous)
- Le certificat doit être installé dans l'onglet personnel



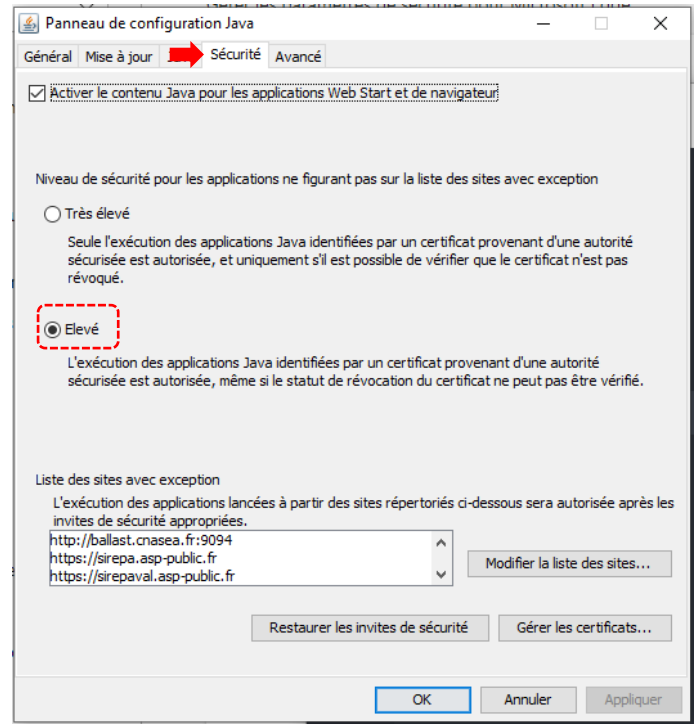
## Configuration JAVA

JAVA version 8 et Mise à jour en cours – version 32 bits

Panneau de configuration JAVA / SECURITE

- Cocher « activer le contenu java pour les applications (...)
- Niveau de sécurité (...) « élevé »

Sites d'exception à ajouter <https://iss-web@asp-public.fr> et <https://signature.asp-public.fr>



Panneau de configuration JAVA / SECURITE

- Onglet avancé / cocher les éléments comme ci-dessous

